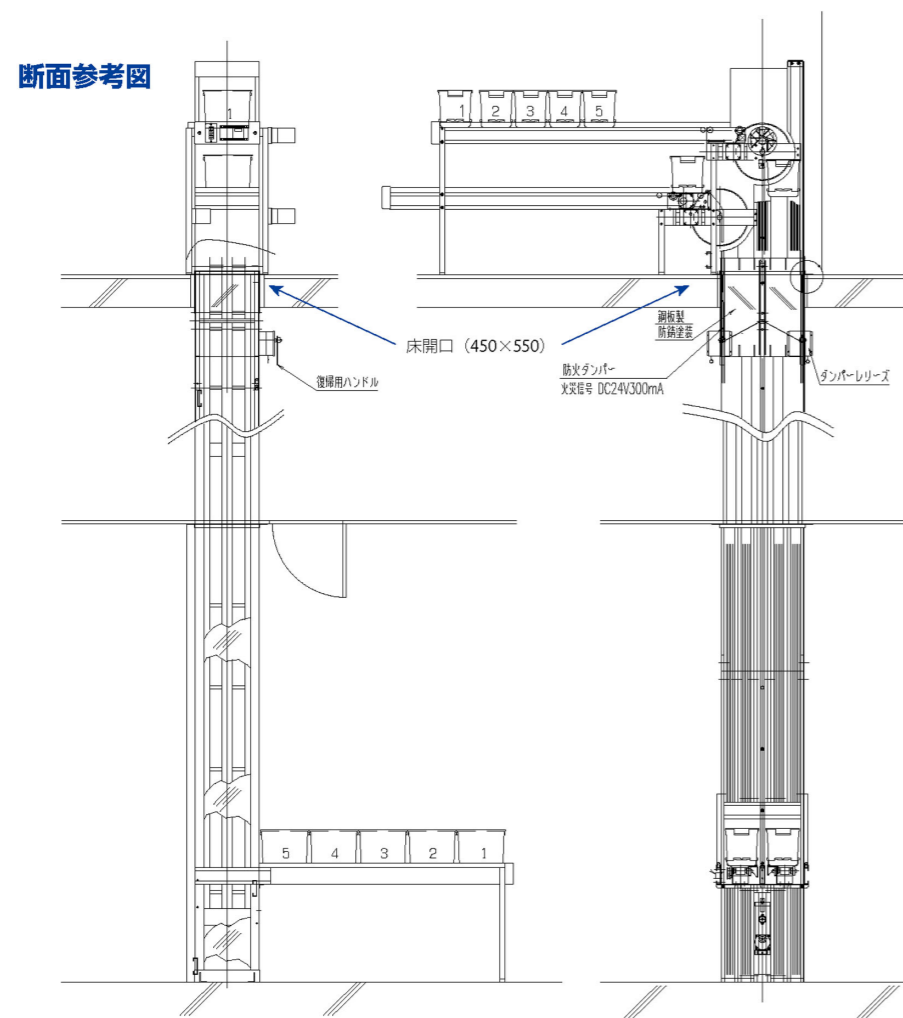


寸法図



VCS

バッチカルコンベア S型



muratec
村田機械株式会社

■株式会社日本シューターは
村田機械グループの一員です。

株式会社 日本シューター

- | | | |
|-------------|-------------------------|--|
| 本社 | 東京都千代田区神田駿河台2-9 | 〒101-0062
TEL.03-3518-8610 FAX.03-3518-8611 |
| R&Dセンター | 宮城県黒川郡大和町松坂平3-3 | 〒981-3408
TEL.022-344-3883 FAX.022-347-1079 |
| 大阪支店 | 大阪市西区阿波座2-2-18 | 〒550-0011
TEL.06-6532-4680 FAX.06-6532-4688 |
| 仙台サービスセンター | 宮城県 仙台市 青葉区 国分町 1-6-18 | 〒980-0803
TEL.022-267-9981 FAX.022-267-9982 |
| 名古屋サービスセンター | 愛知県 名古屋市 東区 葵 1-26-8 | 〒461-0004
TEL.052-935-6331 FAX.052-935-6333 |
| 九州サービスセンター | 福岡県 福岡市 博多区 博多駅南 1-2-15 | 〒812-0016
TEL.092-431-5166 FAX.092-431-5179 |
| 広島サテライト | 広島県 広島市 中区 鉄砲町 1番20号 | 〒730-0017
TEL.082-225-8647 FAX.082-225-8648 |
| 札幌サテライト | 札幌市 西区 八軒一条 西1-1-26 | 〒063-0841
TEL.011-676-4131 FAX.011-616-8810 |
| 富山サテライト | 富山県 富山市 上赤江町 2丁目 2-67 | 〒930-0816
TEL.076-431-5005 FAX.076-431-8856 |
| 鹿児島サテライト | 鹿児島県 鹿児島市 南郡元町 2-2 | 〒890-0069
TEL.099-210-5349 FAX.099-250-9316 |

<http://www.nippon-shooter.co.jp>

本カタログは製品改良のため、予告なく仕様変更することがあります。

このカタログは再生紙を使用しています。
2012.8 bee-one

NIPPON SHOOTER LTD.



VCS

主な特長

- 1.搬送量(頻度)や設置場所の状況に合わせてレイアウトできます。
- 2.送信部、受信部を独立させたステーションなので送受信中の煩わしさがありません。
- 3.トレイは常に入口が上となる定量搬送システムなので尿コップ等の検体や薬品も安心して送ることができます。
- 4.連続搬送も可能です。



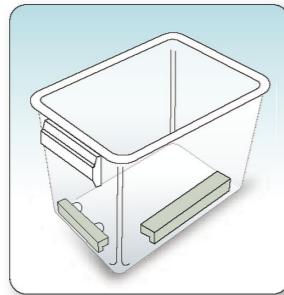
上部ステーション

主な仕様

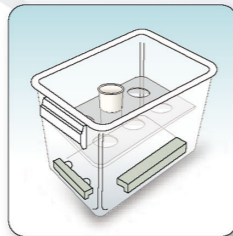
TC	
搬送速度	水平部 : MAX15m/min. 垂直部 : MAX10m/min. (循環式)
搬送量	MAX400~600個 /hour
搬送重量	MAX3kg /トレイ
操作方式	押しボタン方式
電源	AC100V 1kw



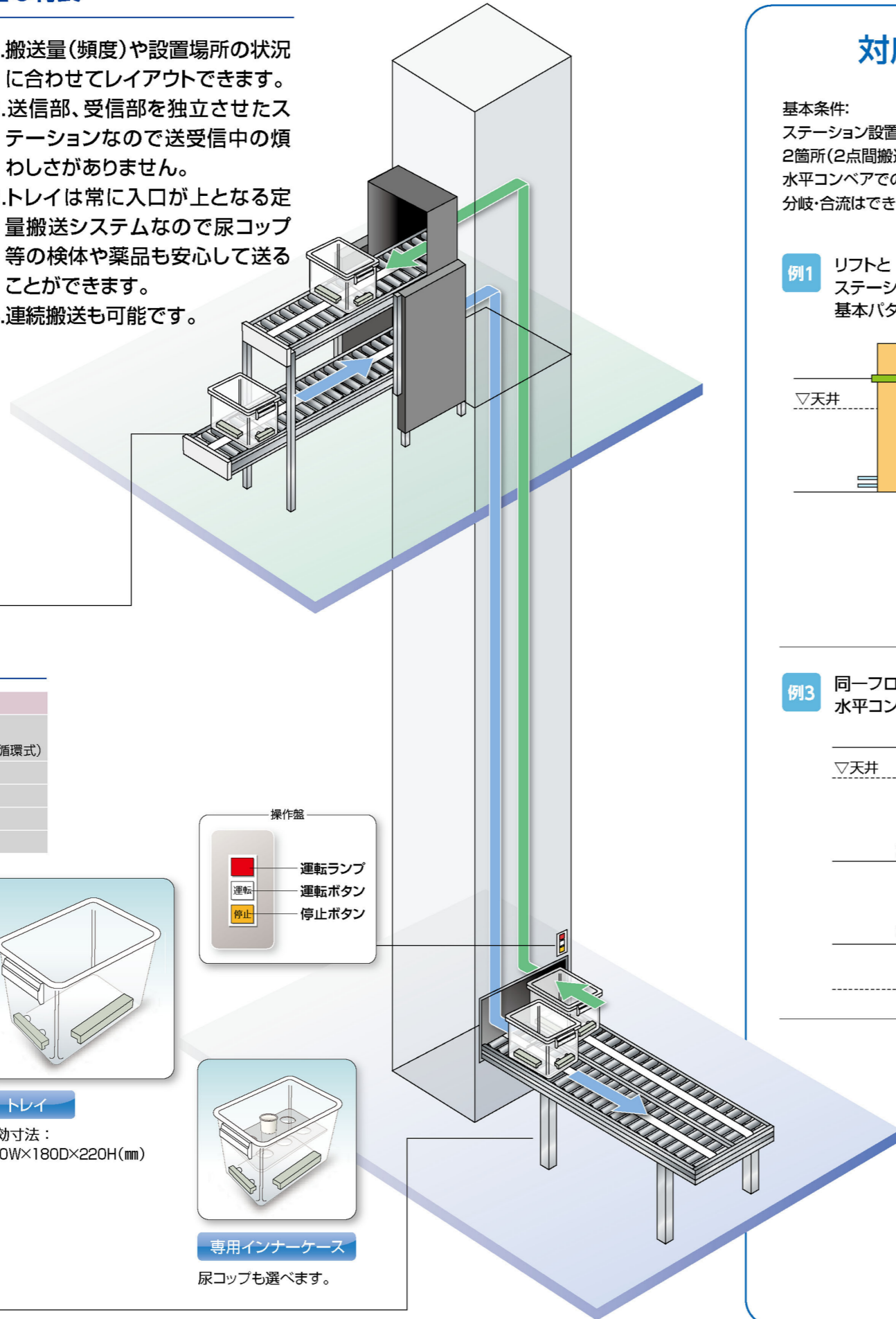
下部ステーション



トレイ
有効寸法 :
270W×180D×220H(mm)

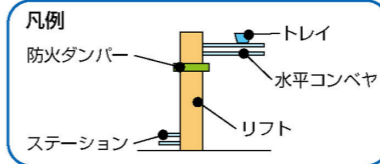


専用インナーケース
尿コップも選べます。

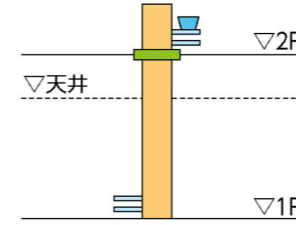


対応できるレイアウト例

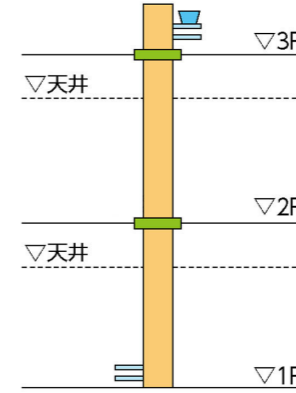
基本条件:
ステーション設置箇所は
2箇所(2点間搬送)となります。
水平コンベアでの
分岐・合流はできません。



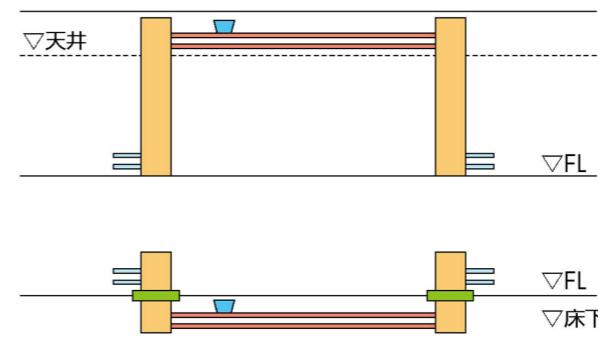
例1 リフトとステーションのみの基本パターン



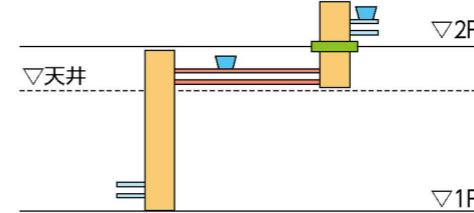
例2 3フロアにわたるリフトのパターン



例3 同一フロアで2基のリフトに水平コンベアが連結しているパターン



例4 2フロアにわたる2基のリフトに水平コンベアが連結しているパターン



書類搬送タイプ

主な特長

A4サイズ、厚み15ミリまでの書類をクリアファイルに入れて搬送できます。
※往復タイプもあります。

主な仕様

書類搬送タイプ	
搬送速度	最大30m/min
搬送物	A4 用紙 数枚
電源	AC100V 1kw

